

# 950E

EXCAVADORA

MOTOR Cummins QSM11	PESO OPERATIVO 46500 kg	POTENCIA NETA 349 hp	PROFUNDIDAD DE EXCAVACIÓN MÁXIMA 7860 mm
---------------------------	----------------------------	-------------------------	--



# ESPECIFICACIONES



## MOTOR

Normativa de Emisiones	Nivel 3/Etapa IIIA
Marca	Cummins
Modelo	QSM11
Potencia Bruta	280 kW (376 hp / 381 ps) @ 2000 rpm
Potencia Neta	260 kW (349 hp / 354 ps) @ 2000 rpm
Par Máximo	1,898 N·m @ 1400 rpm
Número de Cilindros	6
Cilindraje	10,8 L

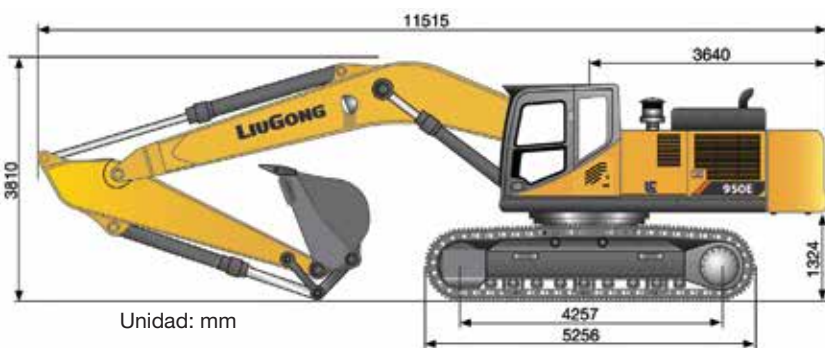
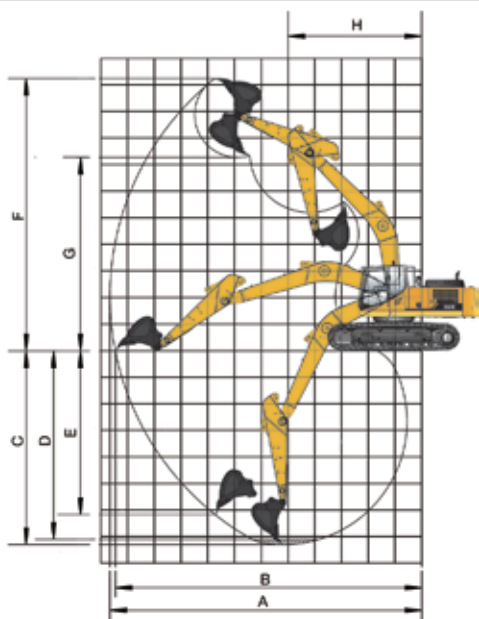
## TRACCIÓN DE ORUGA

Velocidad de Desplazamiento Máxima 5,5 km/h

Fuerza de Tracción	386 kN
--------------------	--------

## TREN DE RODAJE

Ancho de Zapata	600 mm
Número de Zapatas por Lado	51
Número de Rodillos Compactadores Superiores por Lado	2
Número de Rodillos Compactadores Inferiores por Lado	9



Unidad: mm



## SISTEMA HIDRÁULICO

Flujo Total de las Bombas Principales	760 L/min
Presión de Alivio, Principal	32,3 MPa
Presión de Alivio, Aumento de Potencia	35 MPa

## SISTEMA DE GIRO

Velocidad de Giro	8,5 rpm
-------------------	---------

## BRAZO DE REFERENCIA

Longitud de la Pluma	6500 mm
Longitud del Brazo	2550 mm

## RANGOS DE TRABAJO

A. Alcance de Excavación Máxima	10625 mm
B. Alcance de Excavación Máximo Sobre el Nivel del Suelo	10388 mm
C. Profundidad de Excavación Máxima	7860 mm
D. Profundidad Máxima de Corte con Fondo Plano de 2,44 m	6337 mm
E. Profundidad de Excavación Máxima de la Pared Vertical	5204 mm
F. Altura de Corte Máxima	9977 mm
G. Altura de Descarga Máxima	7038 mm
H. Radio de Oscilación Frontal Mínimo	4645 mm
Fuerza de Excavación Máxima del Cucharón Estándar ISO	280 kN

Fuerza Máxima de Excavación del Brazo, ISO	270 kN
--	--------

Capacidad del Cucharón	3,2 m <sup>3</sup>
------------------------	--------------------

## RENDIMIENTO DEL CUCHARÓN

Capacidad Máxima del Cucharón Estándar (Referido)	3,2 m <sup>3</sup>
Capacidad Mínima de las Opciones de Cucharón	2,2 m <sup>3</sup>
Capacidad Máxima de las Opciones de Cucharón	3,2 m <sup>3</sup>

## CAPACIDADES DE SERVICIO

Tanque de Combustible	650 L
Aceite de Motor	37,8 L
Sistema de Enfriamiento	50 L
Tanque Hidráulico	290 L
Sistema Hidráulico Total	520 L